

STIFTUNG "FERIENHAUS VALLE"

c/o GIBZ, Baarerstrasse 100, Postfach 2159, 6302 Zug
Tel: 041 728 30 30 Fax: 041 728 30 39



Informationen zur Benützung des Hauses

1 ALLGEMEINES

1.1 STANDORT

Valle liegt hoch über Piotta/ TI zwischen Altanca und dem Ritomsee, auf 1650 m.ü.M.

Landeskarte 1 : 25000 Blatt 1252 Ambri-Piotta

Landeskarte 1 : 50000 Blatt 266 V. Leventina

1.2 TELEFON

Das Telefon befindet sich über der Küche im Leiterzimmer.

Ferienhaus	(Lange läuten lassen)	091 868 13 28	
Hauswart	Werner Amgarten	041 397 22 16	P
wamgarten@gibz.ch		041 728 33 17	G

Stellvertreter	Carlo Calcagni	041 871 19 11	P
ccalcagni@gibz.ch		041 728 33 07	G

GIBZ, Sonja Casutt		041-728 30 36	G
www.gruppenhaus.ch			

1.3 ZUGÄNGE

Von Airolo: Mit dem Postauto nach Piotta Posta, dann zu Fuss zur Talstation und mit der Ritombahn nach Altanca oder Piora oder ca. 2 ½ Stunden Fussmarsch.

Von Altanca: Ca. 40 Minuten Aufstieg

Von Piora: Ca. 25 Minuten Abstieg

Per Auto: Zufahrt bis zur Staumauer mit Auto möglich. Das Parkieren ist gebührenpflichtig. Ca. 30 Min. Abstieg.

1.4 NOTAPOTHEKE

Diese befindet sich in der Stube neben dem Büchergestell.

1.5 NOTFÄLLE

Bei Unfall oder Krankheit:

Kreisspital Faido, Telefon 091 866 17 32

REGA, **Notruf Tel. 1414**

Polizei, **Notruf Tel. 144**

2 BELEGUNGSMÖGLICHKEITEN

- 2.1 ÖFFNUNGSZEIT** Das Ferienhaus ist normalerweise ab Mitte Mai bis Mitte Oktober betriebsbereit.
- 2.2 LICHT** Das Haus ist mit einer Fotovoltaikanlage (Solarstrom) eingerichtet; in allen Räumen gibt es elektrisches Licht.
- 2.3 SCHLAFPLÄTZE** 18 Matratzen im Massenlager unter der Stube
5 Schlafplätze über der Stube.
1 Notbett in der Stube.
4 Schlafplätze über dem Leiterzimmer.
- 2.4 KÜCHE** 1 Holzkochherd, 1 Gaskochherd, mit Backofen.
1 Schüttstein, Kaltwasser und Gasdurchlauferhitzer.
Sämtliches Ess-, Rüst- und Kochgeschirr, Besteck für mindestens 30 Personen.
- 2.5 STUBE** Tische, Bänke und Stühle für 30 Personen.
Der Cheminée-Ofen darf nur mit **geschlossenen** Ofentüren benutzt werden. Bitte sparsam mit dem Brennholz umgehen!
- 2.6 KELLER** Hier hat es Gestelle zur Aufbewahrung der Speisevorräte, Holz für den Kochherd, eine Waschrinne mit 2 Wasserstellen, 2 WC's mit Spülung sowie die Gasflaschen.
- 2.7 HOLZSCHOPF** Im Holzschopf finden sie einige Liegestühle, Sägen und Äxte zum Holzen. Holz bitte im Freien bearbeiten.
- 2.8 UMGEBUNG** Eine ebene Terrasse, mit Grillstelle und Brunnen mit Trinkwasser. Achtung wenn Feuerverbot im Tessin.

3 ANMELDUNG UND ABRECHNUNG

- 3.1 ANMELDUNG** Die definitive Reservation des Hauses kann über www.gruppenhaus.ch oder direkt beim Hüttenwart vorgenommen werden.
- 3.2 ABRECHNUNG** Für die Abrechnung sind beim Hüttenbuch in der Stube Formulare deponiert. Bitte das Formular zusammen mit dem Schlüssel dem Hauswart senden. Der Betrag ist per Einzahlungsschein zu überweisen oder dem Hauswart zu bezahlen.
- 3.3 SCHLÜSSEL** Ungefähr eine Woche vor dem Besuch ist der Schlüssel vom Hauswart zu verlangen.
Mit dem Hausschlüssel können alle Aussentüren geöffnet werden.

3.4 TAXEN

Übernachtungen pro Person und Nacht:

Schüler des GIBZ als Klasse / Kinder unter 2 Jahren: **gratis**

Lehrer des GIBZ und Angehörige privat Fr. 5.-

Schulklassen und deren Lehrpersonen Fr. 10.-

Jugendorganisationen und deren Leiter Fr. 10.-

Gruppen von Vereinen, Privatpersonen Fr. 18.-

Kinder bis 16 Jahre in Begleitung ihrer Eltern Fr. 10.-

Für Schullager und grössere Gruppen Privater sind Preiser-mässigungen nach Absprache mit dem Hauswart möglich.

Tagesaufenthalte (ohne Übernachtung):

Schulklassen und Jugendorganisationen Fr. 5.-

Private Fr. 10.-

Beschädigtes Material:

Trinkgläser Fr. 5.-

Teller, Tassen Fr. 10.-

Schüsseln und Platten Fr. 15.-

Fensterscheiben Fr. 40.-

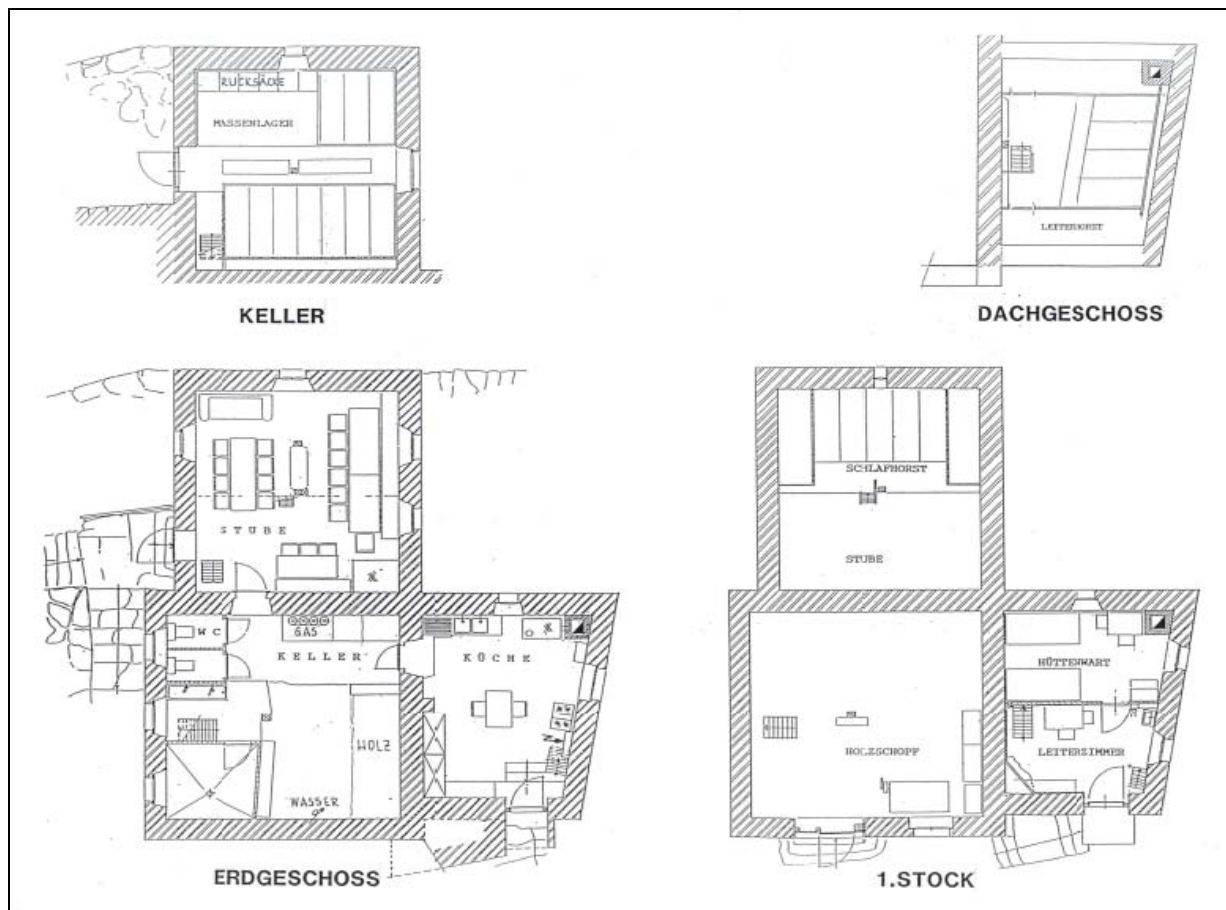
Weitere Beschädigungen nach Rücksprache.

Wir wünschen Ihnen einen angenehmen Aufenthalt in Valle.

Die Hauswarte

Werner Amgarten

Carlo Calcagni



Betriebsanleitungen

Die verschiedenen **Betriebsanleitungen** finden Sie jeweils bei den zu bedienenden **Apparaten oder Geräten**.

WASSER

Das Hauptventil (**Handrad**) befindet sich an der Aussenwand im Keller. Es ist beim Bezug des Hauses zu öffnen und vor der Heimreise zu schliessen.

HOLZ

Holz zum Kochen steht im Keller neben dem Eingang der Küche zur Verfügung. Es ist im Übernachtungspreis inbegriffen.
Bitte sparsam mit dem Brennholz umgehen!

GAS

Die Gasflaschen befinden sich im Keller.
Die Ventile sind geschlossen, wenn der „Knopf“ **quer** zur Gasleitung steht. Bei Längsstellung ist das Ventil geöffnet.

ELEKTROTABLO

Dieses finden Sie in der Küche neben dem Gaskochherd. Der Hauptschalter befindet sich am gelben Kasten, links unten. Damit Strom fliesst, ist der Schalter auf ***ein*** zu stellen. Wenn Sie damit sparsam umgehen, reicht der Strom auch bei trübem Wetter. Beim Verlassen des Hauses ist der Strom wieder auf ***aus*** zu schalten.

HOLZÖFEN

Bitte nur mit **geschlossenen** Ofentüren heizen; es braucht weniger Holz und es besteht keine Brandgefahr.
Vor der Heimreise sind die Feuer zu löschen und die Asche ist **auszuputzen**. Asche und Schlacke sind beim Kompost hinter dem kleinen Schopf (neben der Terrasse Vorplatz) zu deponieren.

ABGABE

Das Haus und der Vorplatz sind vor der Heimreise zu reinigen. Der Kehricht muss mitgenommen werden. Säcke dazu stehen zur Verfügung auf dem Fenstersims in der Küche. Container in Altanca!
Fenster, Fensterläden und Türen sind beim Verlassen des Hauses zu schliessen.

Wir wünschen Ihnen einen angenehmen Aufenthalt in Valle.

Zug, 22. März 2007

Die Hauswarte